

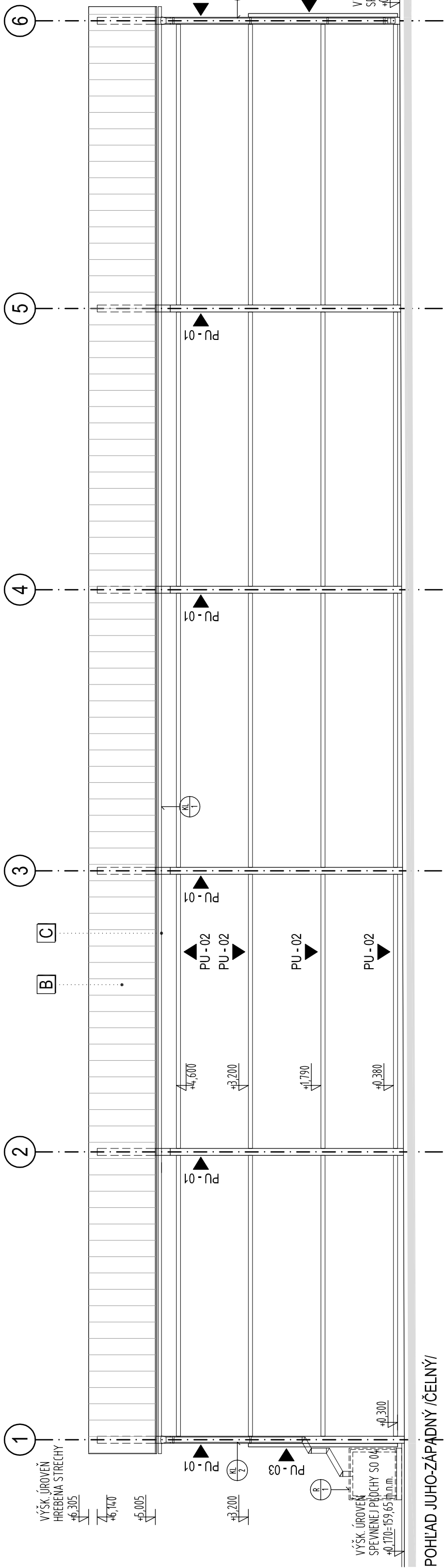
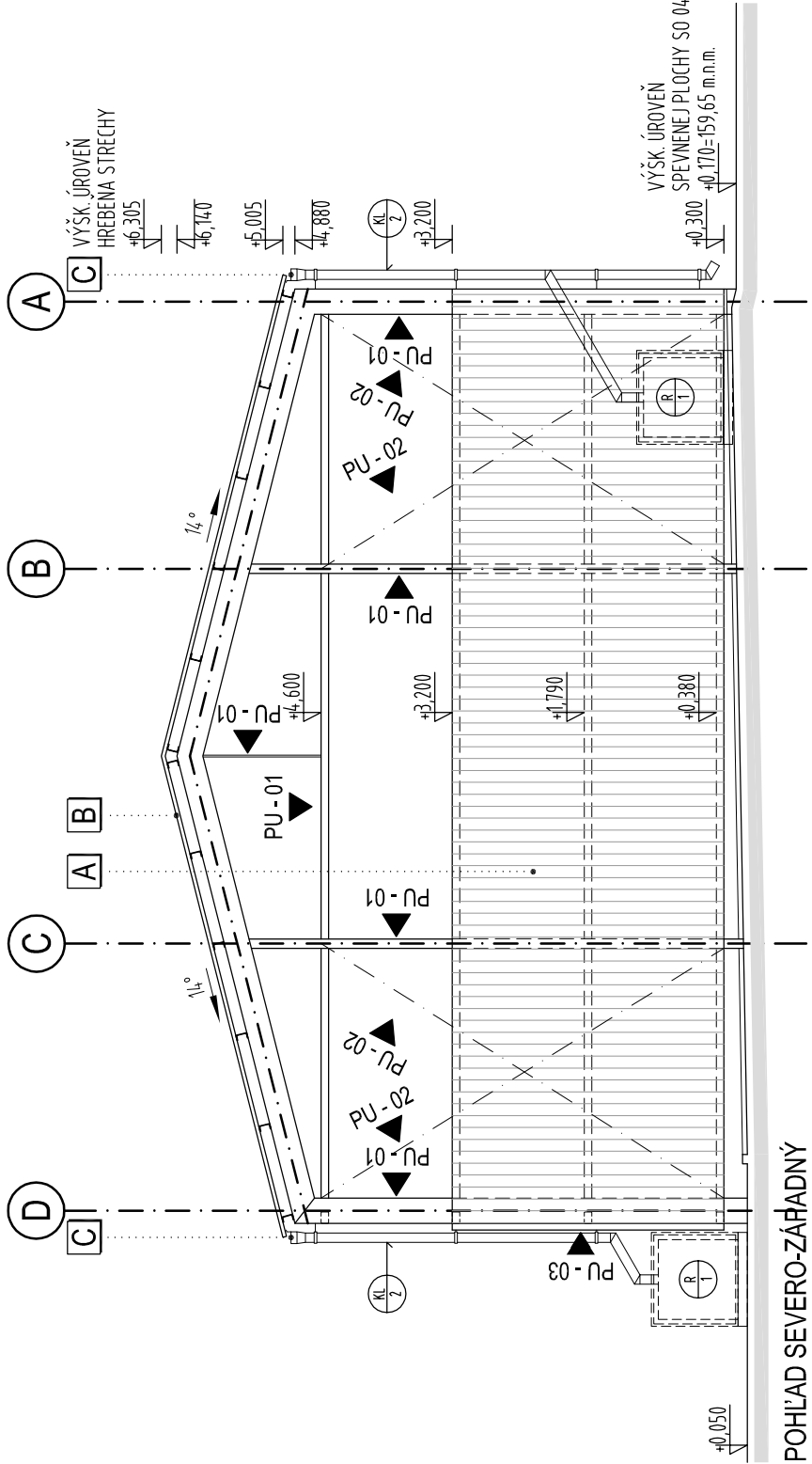
LEGENDA OZNAČENÍ POVRCHOVÝCH ÚPRAV

- PU - 01 OCHRANNÝ NÁTER Z POLYURETÁNOVEJ DVOJZLOŽKOVEJ JEDNOVRSTVOVEJ FARBY, MATNEJ RAL 5005 (modrá - nosné oceľové prvky šľaby a rámy)
PU - 02 OCHRANNÝ NÁTER Z POLYURETÁNOVEJ DVOJZLOŽKOVEJ JEDNOVRSTVOVEJ FARBY, MATNEJ RAL 7011 (tmavošedá - pozdĺžne prvky a prvky zavrtenia)
PU - 03 FAREBNÉ PŘEVEDENIE POVRCHOVEJ ÚPRAVY TRAPEZOVÉHO PLECHU RAL 7035 (svetlošedá - opláštenie a zastrešenie trapezovým plechom)

POZNÁMKA: PRED REALIZÁCIOU NÁTERU OVRITÍ FAREBNÝ ODTIEŇ U INVESTORA

LEGENDA POVRCHOVÝCH ÚPRAV / MATERIÁLOV

- A** OPLÁŠTENIE PRÍSTREŠKU Z OCEĽOVÉHO ZINKOVANÉHO TRAPEZOVÉHO PLECHU FAREBNÝ ODTIEŇ - RAL 7035 SVETLOŠEDÁ
PRED REALIZÁCIOU JE NUTNÉ ZHOTOVIT' VZORKU A PREDLOŽIT' NA ODSÚHLASENIE INVESTOROM!
B STREŠNÁ KRYTINA PRÍSTREŠKU Z OCEĽOVÉHO ZINKOVANÉHO TRAPEZOVÉHO PLECHU FAREBNÝ ODTIEŇ - RAL 7035 SVETLOŠEDÁ
PRED REALIZÁCIOU JE NUTNÉ VZORKU PREDLOŽIT' NA ODSÚHLASENIE INVESTOROM!
C KLAMPIARSKÉ KONŠTRUKČIE Z FARBENÉHO HLINÍKOVÉHO PLECHU FAREBNÝ ODTIEŇ - RAL 7016 ANTRACIT



- PRÍPADNÉ ZMENY PROJEKTU JE NUTNÉ PRED ICH REALIZÁCIOU PREKONZULTOVAŤ S AUTOROM PROJEKTU, ICH REALIZÁCIA JE MOŽNÁ NA ZÁKLADE JEHO PÍSMENNÉHO SÚHLASU!
- PRÍPADNÉ NEJASNOSTI V PROJEKTE JE NUTNÉ BEZODKLADNE OZNÁMIŤ ZODPOVEDNÉMU PROJEKTANTOVI!
- PROJEKTOVANÉ ROZMERY STAVEBNÝCH VÝROBKOV A KONŠTRUKCIÍ JE NUTNÉ PRED ICH ZADANÍM DO VÝROBY OVRITÍ PREMERANÍM PŘIAMO NA STAVBE!

+0.000 = 159,48 m.n.m.

AUTOR PROJEKTU	HYDROCOOP spol. s r.o. Bratislava
HLAVNÝ INŽINIER PROJEKTU	Ing. Peter Slezák
ZODPOVEDNÝ PROJEKTANT	Ing. Zlatica Janečková
VÝPRACOVALA	Ing. Zlatica Janečková, Ing. Katarína Horáčková
INVESTOR	Mesto Malacky, Bernolákova 5188/1A, Malacky
MESTO STAVBY	parc.č. C KN 5389/3 až 7, 5389/10, 5389/18, 3613/5, 3613/14, 5389/19, k.ú. Ma. okr. MA
STAVEBNÝ OBJEKT	parc.č. E KN 5961/1, k.ú. Malacky, okres Malacky
ČASŤ	SO 06 Prístrešok pre mechanizmy kompostárne
DRUH STAVBY	SO 06.1 Architektonicko-stavebné riešenie
STUPEŇ	RPD
FORMÁT	A4/A4
DAŤUM	11/2019
MIERKA	1:75
NÁZOV VÝKRESU	Pohľady
ČÍSLO	A-05